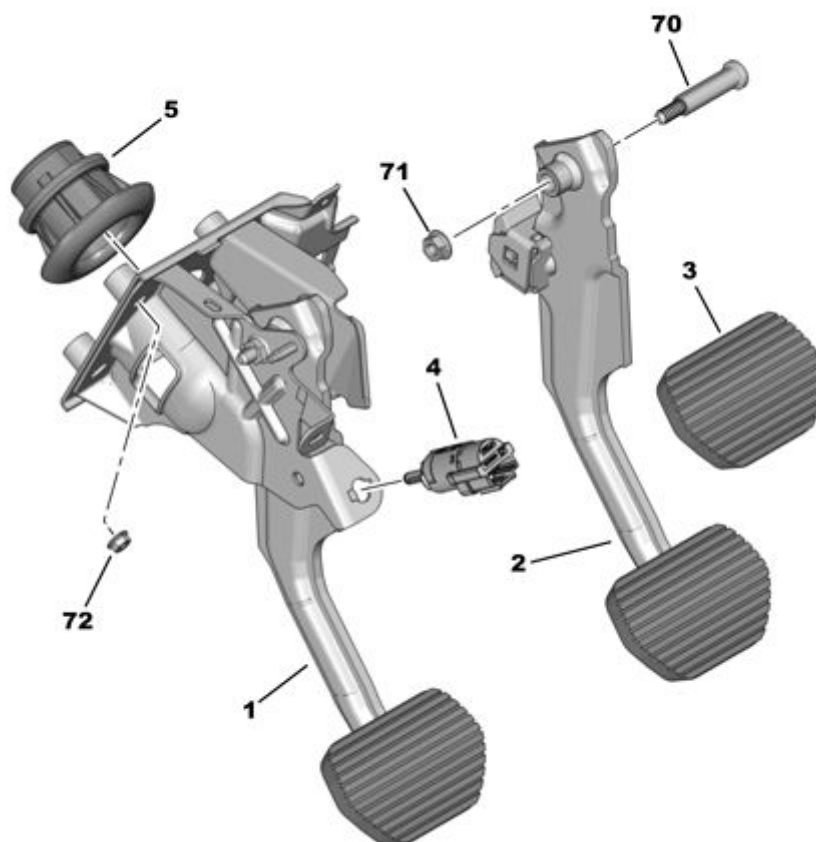


07.11.17 314130A

КОНТАКТНЫЙ ПЕРЕКЛЮЧАТЕЛЬ ПЕДАЛИ ТОРМОЗА



02/2013

00097548

01	4500 HL	01	ПЕДАЛЬНЫЙ БЛОК В СБОРЕ ENS	
02	4501 CJ	01	ПЕДАЛЬ ТОРМОЗА ENS	
03	4504 18	01	КОЖУХ ПЕДАЛИ ТОРМОЗА	
04	4534 70 RP 98 182 324 80	01 01	КОНЦЕВ. ВЫКЛ. СТОП-СИГНАЛА	
05	2143 14	01	УПЛОТНИТЕЛЬ ПОПЕРЕЧИНЫ ПОЛКИ	
06	7518 WQ	01	ЗАГЛУШКА DIAM 35	
70	4505 06	01	БОЛТ ОСИ ПЕДАЛИ ТОРМОЗА M8 X 125-65	
71	4503 45	01	(MUL) САМОСТОПОРЯЩ ГАЙКА	
72	4503 33	04	(MUL) ГАЙКА С БУРТИКОМ M8X125	

